



MINISTERSTVO ZDRAVOTNICTVÍ
ČESKÉ REPUBLIKY

Afinitní domény

Ondřej Kotal

Architekt eHealth



Národní
plán
obnovy



Financováno
Evropskou unií
NextGenerationEU



NÁRODNÍ CENTRUM
ELEKTRONICKÉHO
ZDRAVOTNICTVÍ

01

Afinitní doména





Afinitní doména

- Technická a organizační doména zajišťující společná pravidla sdílení elektronických dokumentů
- Ve zdravotnictví je těmito dokumenty myšlena **zdravotnická dokumentace**
- Afinitní doména zajistí sdílení zdravotnické dokumentace mezi poskytovateli zdravotních služeb připojenými k této doméně i napříč celou sítí afinitních domén



Afinitní doména

- Ministerstvo předpokládá, že síť afinitních domén bude budována krajskými úřady, fakultními nemocnicemi, popřípadě komerčními subjekty
- Afinitní domény budou zřizovány podle standardu vydaného Ministerstvem zdravotnictví v Q2/2024
- Na úrovni státu by mohlo být optimální zavedení v celkovém počtu do 20 afinitních domén
- **Dle výzvy IROP č. 80** – Projekty s celoplošným/celorepublikovým dopadem musí implementovat tyto kategorie
 - Pacientský souhrn
 - Zpráva ze zobrazovacího komplementu
 - Propouštěcí zpráva

02

Komponenty doménové infrastruktury





Komponenty doménové infrastruktury

- Součástí afinitní domény by měly být především služby:

Registr dokumentů

Repozitář dokumentů



Komponenty doménové infrastruktury

Služba registr dokumentů

- Evidence všech zpřístupněných zdravotnických dokumentů PZS zapojených do výměnné sítě
- Uchovává metadata o dokumentech a místě jejich skutečného uložení
- Registr umožní vyhledávání dokumentů dle požadovaných kritérií
- Poskytne informace pro jejich získání
- Služba registru dokumentů je poskytnuta pouze oprávněným uživatelům
- Registr dokumentů vzniká na úrovni domény a je replikován napříč všemi afinitními doménami

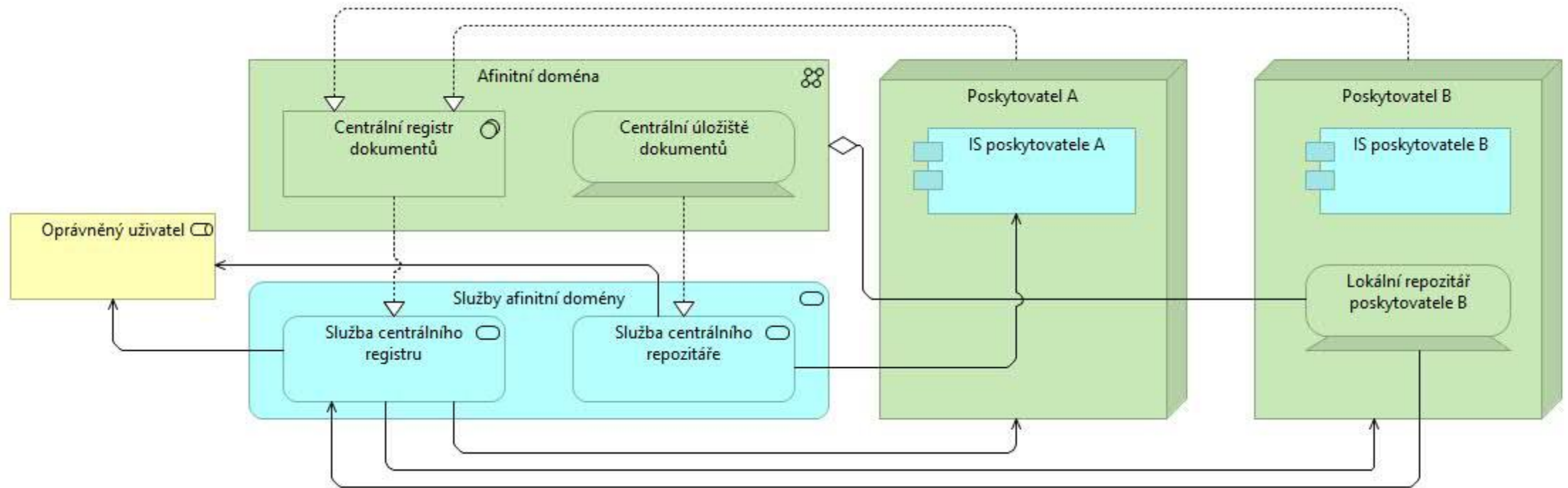


Komponenty doménové infrastruktury

Služba repozitář dokumentů

- Repozitář je vlastním úložištěm zdravotnické dokumentace
- Odpovídá za uchování dokumentů transparentním, bezpečným a spolehlivým způsobem
- Poskytuje uložené dokumenty pouze oprávněným uživatelům
- Každá doména může mít jedno nebo více úložišť umístěných v doméně či u PZS nebo jejich kombinaci
- Registr i repozitář musí být dostupné online tak, aby mohly být sdílené dokumenty kdykoliv vyhledány a získány.

Komponenty doménové infrastruktury



03

Komunikace doménové infrastruktury



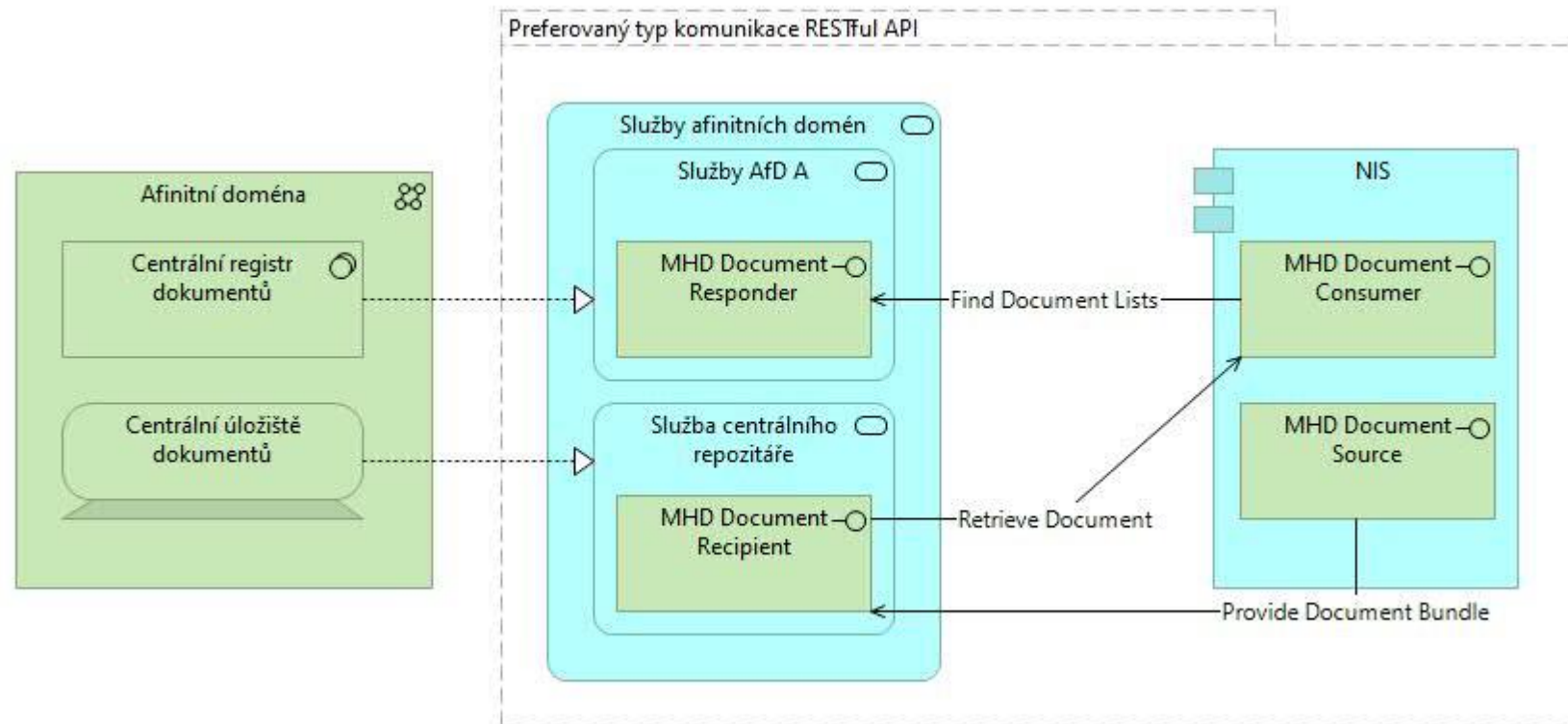


Komunikace doménové infrastruktury

Předpokládáme využití profilu MHD:

- Jedná se o transakce, jejichž komunikace je založena na webových službách architektury **RESTful API**
 - Rozhraní využívající HTTP a JSON
- Pro komunikaci profil MHD preferujeme
- Blíže bude určeno plánovaným standardem MZ k afinitním doménám

Komunikace doménové infrastruktury



04

Propojení afinitních domén s Centrálními službami EZ



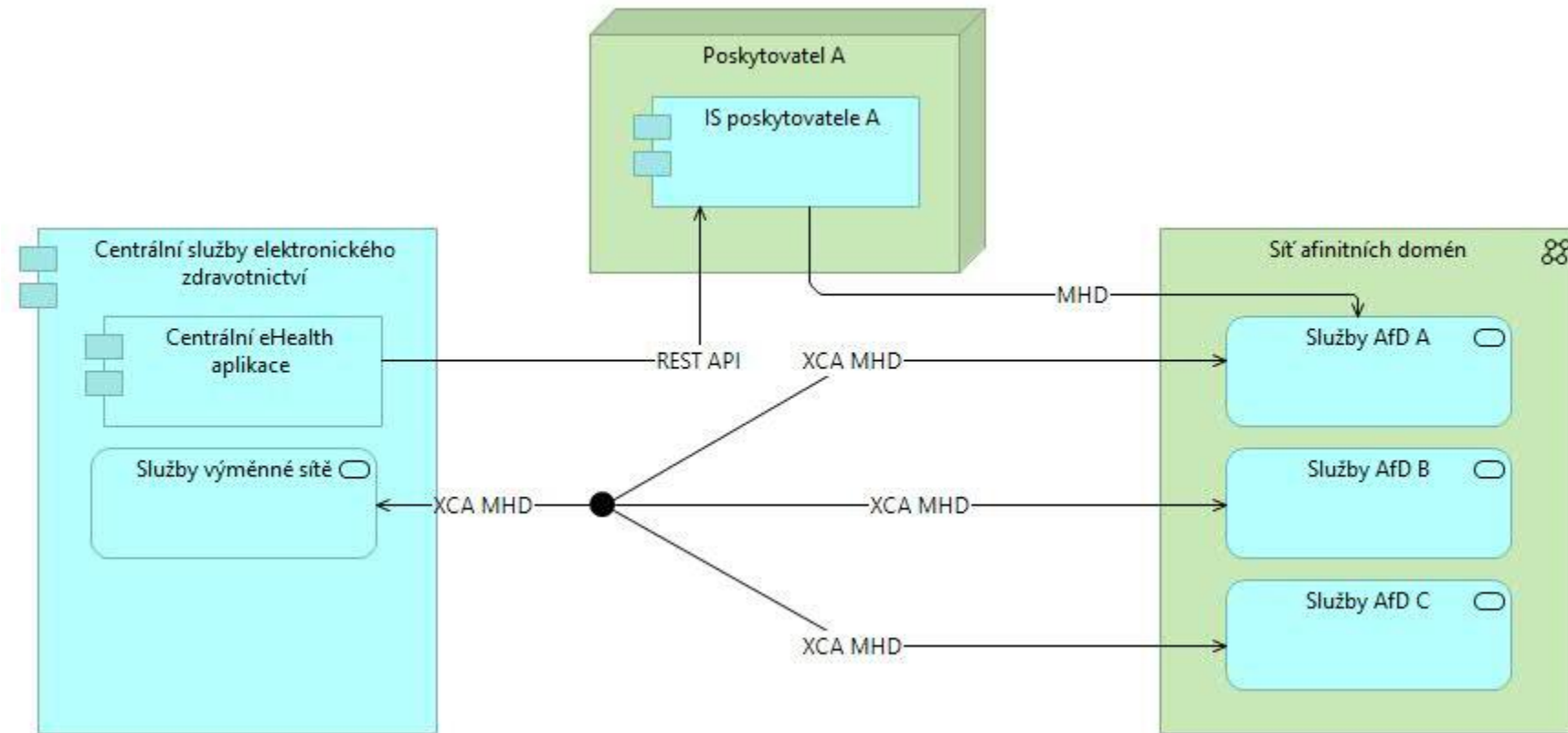


Propojení afinitních domén na národní úrovni

Předpokládáme propojení jednotlivých domén pomocí profilu XCA

- XCA propaguje dotazy a odpovědi týkající se dokumentů napříč afinitními doménami navzájem mezi sebou
- Topologie propojení domén bude zahrnovat i napojení na systém Centrálních služeb EZ, který bude rovněž obsahovat prvky afinitní domény
- Centrální služby EZ budou součástí Integrovaného datového rozhraní rezortu (IDRR)
- Výhodou tohoto konceptu architektury je standardizace komunikačního rozhraní mezi PZS a centrálními systémy eHealth
- Afinitní domény komunikují mezi sebou bezvýhradně pomocí CMS 2.0 nebo pomocí internetu

Propojení afinitních domén na národní úrovni





MINISTERSTVO ZDRAVOTNICTVÍ
ČESKÉ REPUBLIKY

Děkuji za pozornost

Ondřej Kotal

Architekt eHealth

ondrej.kotal@mzcr.cz



Národní
plán
obnovy



Financováno
Evropskou unií
NextGenerationEU



NÁRODNÍ CENTRUM
ELEKTRONICKÉHO
ZDRAVOTNICTVÍ