

# ELEKTRONICKÉ LÉKAŘSKÉ POSUDKY

---

# Obsah

---

- A. Účel komponenty
- B. Zákonné zakotvení – výchozí paragrafy zákona
- C. Funkční přehled
- D. Obecný proces a základní životní situace pro posudky pro řidičská oprávnění
- E. Vazby na jiné komponenty
- F. Shrnutí přínosu komponenty pro uživatele systému

## Účel komponenty

Zajišťuje jednotnou, bezpečnou a efektivní správu, vystavování a sdílení lékařských posudků mezi zdravotnickými zařízeními, občany a veřejnou správou.

Systém digitalizuje dosavadní papírovou agendu, v první verzi posudků pro řidičská oprávnění, a umožňuje oběh dokumentů v elektronické formě v souladu s platnou legislativou.

Zaměřuje se na snížení administrativní zátěže, zvýšení dostupnosti údajů a zajištění právní a bezpečnostní integrity posudků.

Standardizace procesu a datového obsahu vybraných typů lékařských posudků.

Hlavní vizí je elektronizace procesu a integrace s klíčovými systémy elektronického zdravotnictví České republiky a zajištění souladu s platnými legislativními požadavky, zejména zákonem o elektronizaci zdravotnictví a zákonem o zdravotních službách.



## Zákonné zakotvení – výchozí paragrafy zákona

System pro elektronické lékařské posudky je zřízen **v souladu s § 23 zákona č. 325/2021 Sb.**, o elektronizaci zdravotnictví, který upravuje podmínky pro elektronické zpracování, sdílení a ochranu zdravotnických informací v České republice, **v souladu se zákonem č. 372/2011 Sb.**, o zdravotních službách, který upravuje pravidla pro poskytování zdravotních služeb, včetně vedení a výměně zdravotnické dokumentace a **vyhlášky č. 444/2024 Sb.**, o zdravotnické dokumentaci, která definuje obecné náležitosti lékařských posudků.

**Provozovatelem systému je Ministerstvo zdravotnictví České republiky**, které vykonává správu systému jako **významného informačního systému veřejné správy** dle zákona č. 181/2014 Sb., o kybernetické bezpečnosti.

**Ministerstvo zdravotnictví České republiky je správcem osobních údajů** ve smyslu zákona č. 110/2019 Sb., o zpracování osobních údajů a nařízení Evropského parlamentu a Rady (EU) 2016/679.

System je **součástí informační infrastruktury elektronického zdravotnictví České republiky** a podléhá regulaci zákona č. 181/2014 Sb., o kybernetické bezpečnosti, a souvisejících prováděcích předpisů, zejména vyhlášky č. 82/2018 Sb., o kybernetické bezpečnosti.

## Funkční přehled

Služby systému jsou dostupné prostřednictvím **API rozhraní**, webového portálu **NPEZ** a mobilní aplikace **EZKarta**, a to v souladu se zákonem o elektronizaci zdravotnictví. Elektronické lékařské posudky pro řidičská oprávnění jsou dostupné rovněž prostřednictvím **ISSS** – informační systém sdílené služby.

Systém je **propojen s důvěryhodným centrálním úložištěm, dalšími zdravotnickými systémy a službami elektronického zdravotnictví.**

**Auditní záznamy, logování přístupů a podpora notifikací** o změně stavu a aktualizaci posudku pro oprávněné subjekty.

Každý systém, který se chce propojit se systémem, musí splnit **bezpečnostní a interoperabilní požadavky**, včetně:

- **Autentizace a autorizace** v souladu s OpenID Connect a OAuth 2.0.
- **Validace oprávnění** vůči Kmenovým zdravotnickým registrům.
- **Šifrování a integrity dat** pomocí elektronických podpisů, hashovacích funkcí a bezpečnostních protokolů.



## Struktura elektronického lékařského posudku

Lékařský posudek je dokument, který **obsahuje odborné stanovisko lékaře o zdravotním stavu posuzované osoby**.

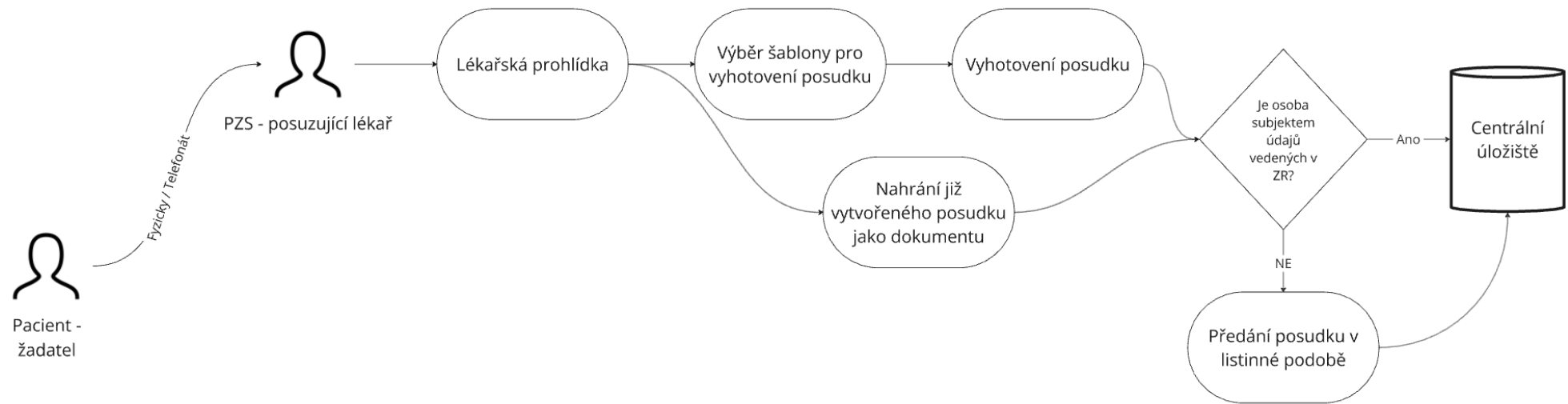
Tento dokument se využívá například při posuzování pracovní způsobilosti, žádosti o sociální dávky, přiznání invalidity nebo zdravotní způsobilosti k řízení motorových vozidel.

Každý **elektronický lékařský posudek** obsahuje specifické **identifikační, technické a klinické údaje** nezbytné pro jeho zpracování a případné sdílení mezi oprávněnými subjekty.

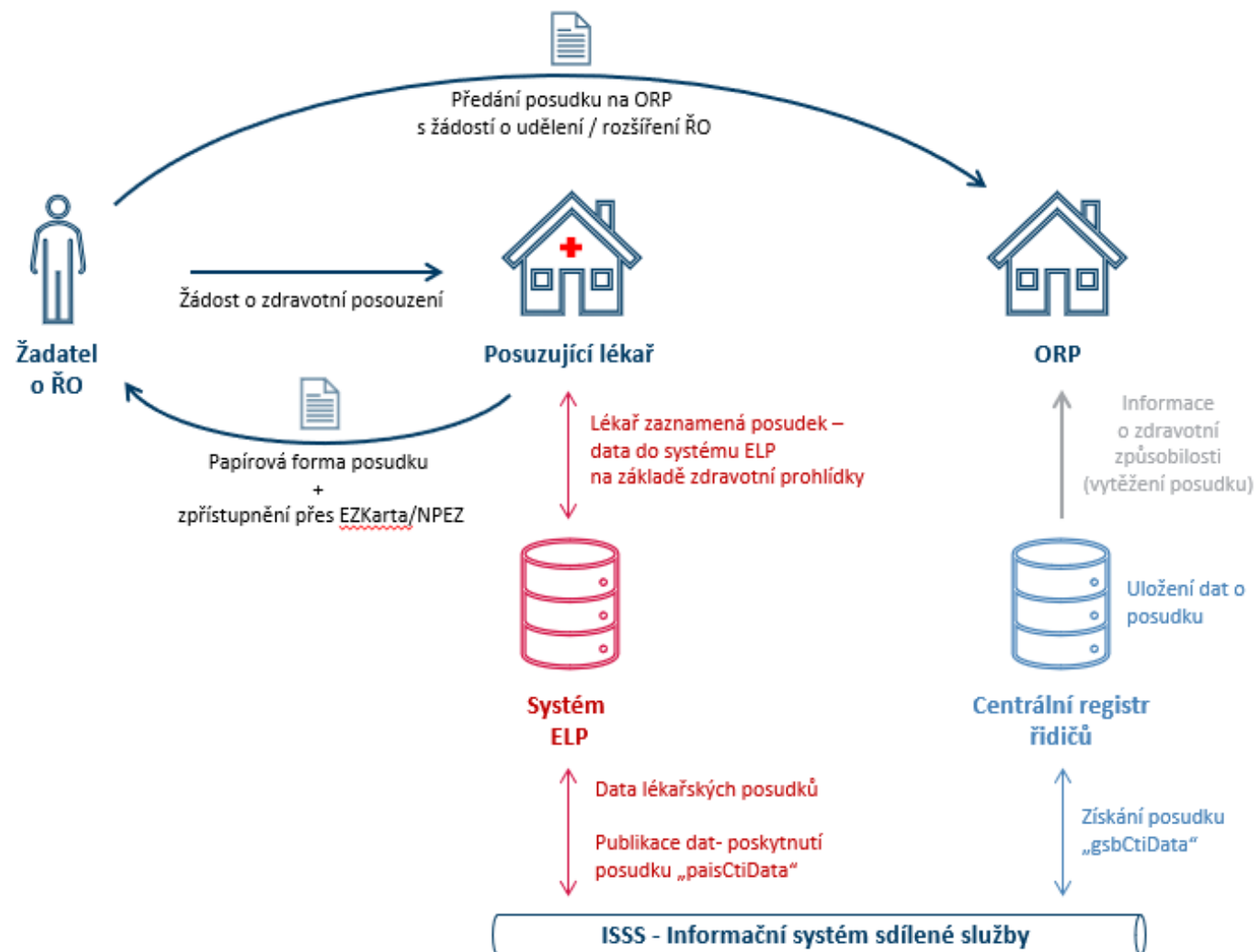
Elektronický lékařský posudek obsahuje **hash dokumentu** pro zajištění integrity a **elektronické podpisy** pro ověření autenticity dat.

Každý elektronický lékařský posudek je označen **jedinečným ID**, které umožňuje jeho evidenci, zpětné dohledání a bezpečný přenos.

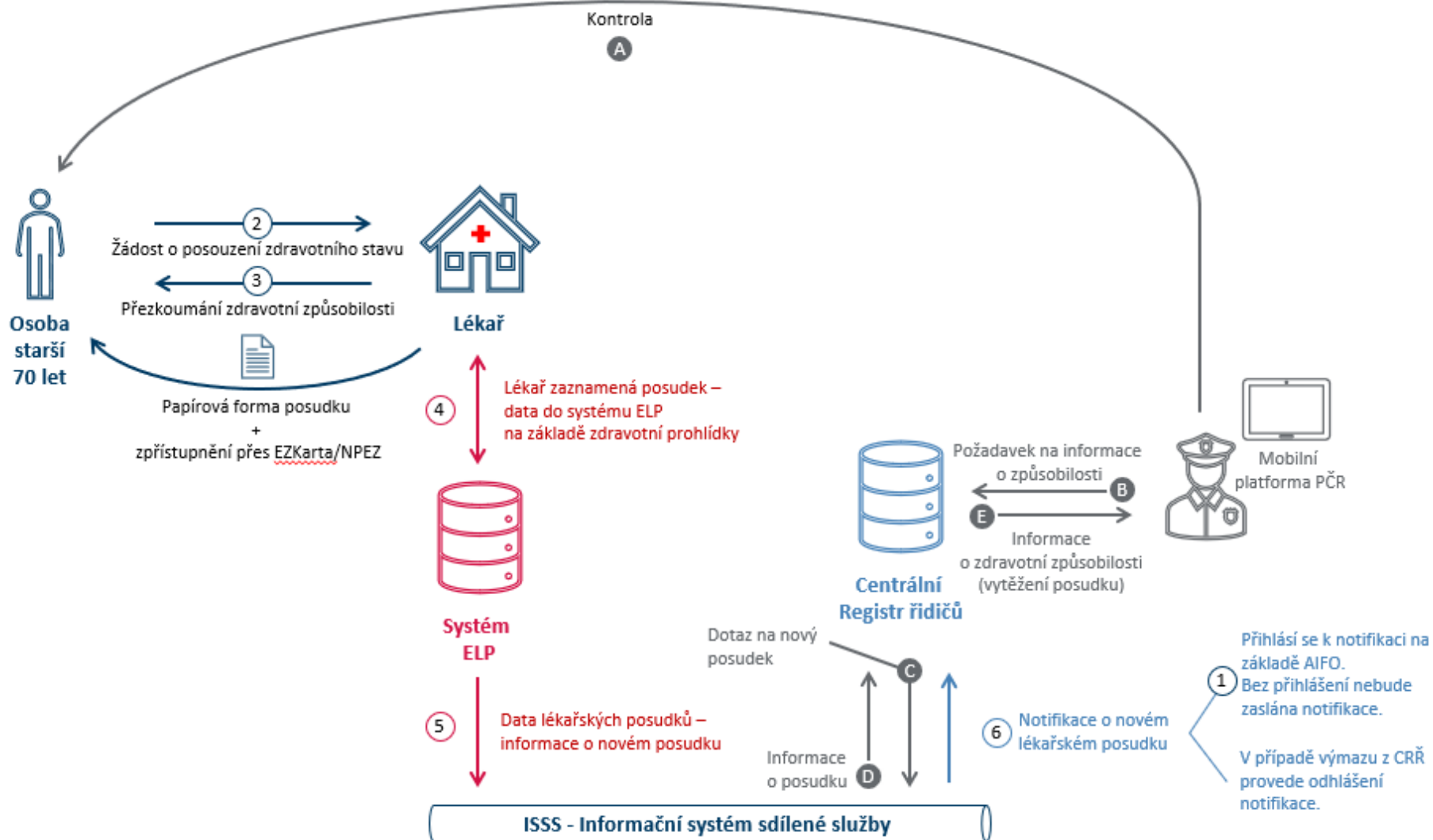
# Obecný proces vystavení lékařského posudku



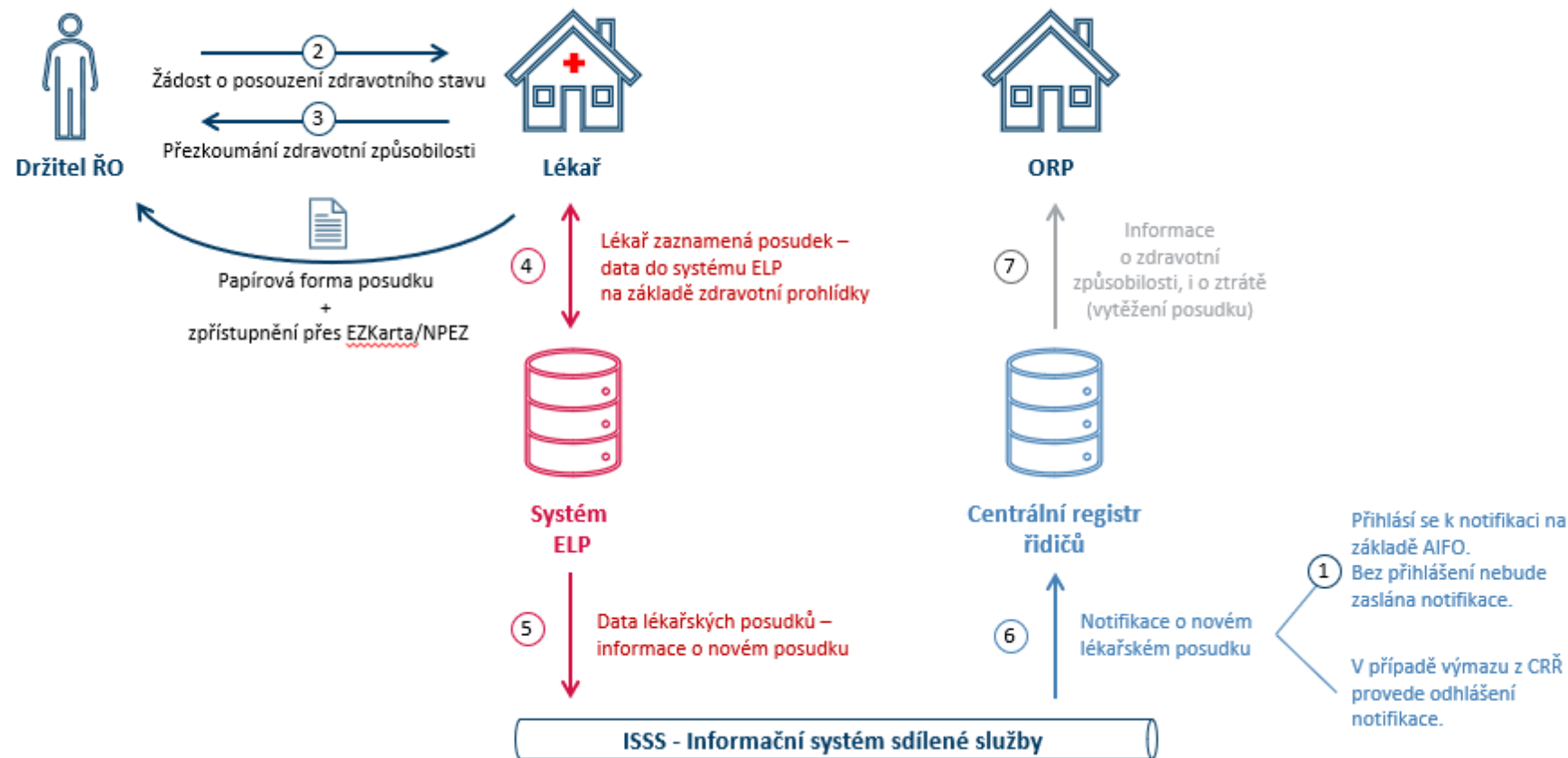
## Životní situace pro ŘO - Zdravotní způsobilost pro žádost o ŘO a jeho vystavení (včetně rozšíření ŘO)



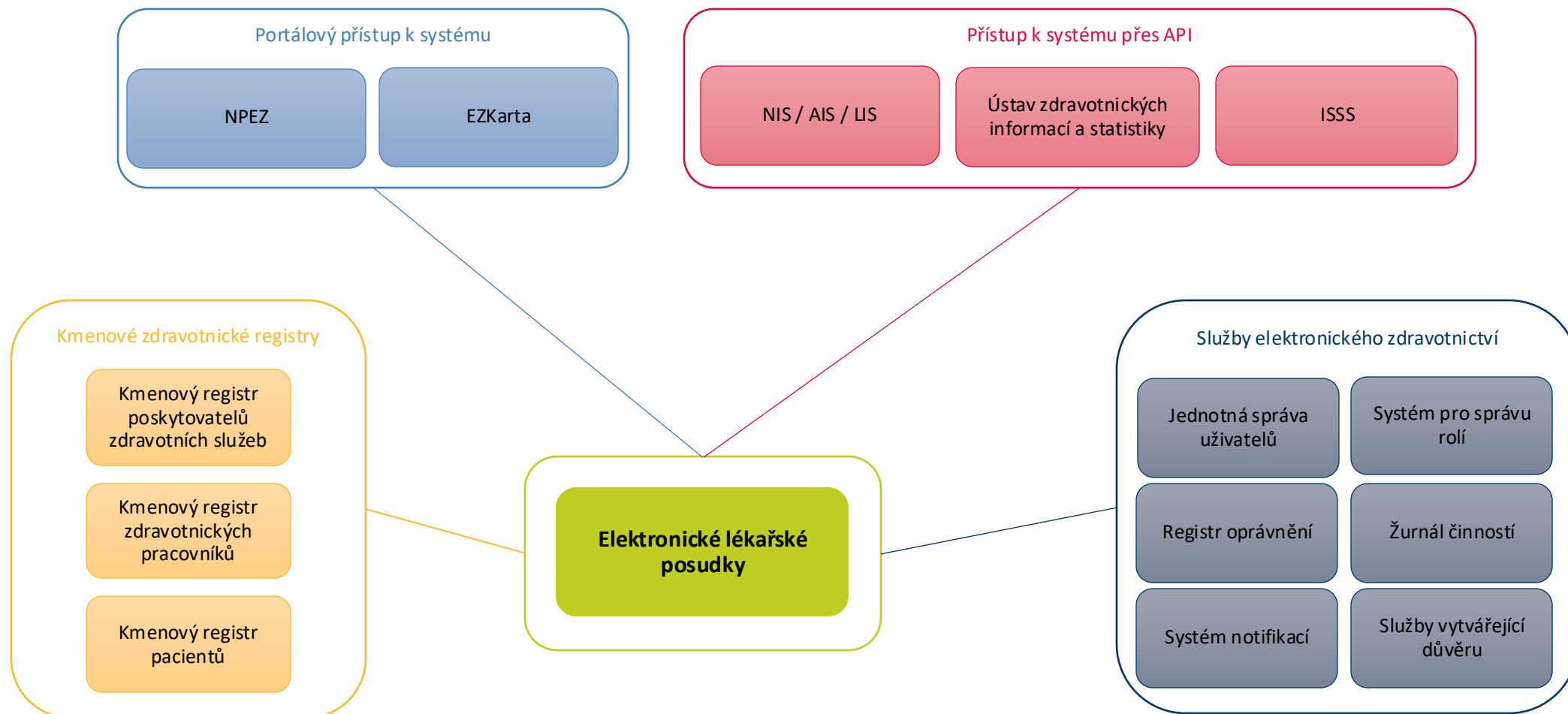
# Životní situace pro ŘO - Silniční kontrola seniorů -> Pravidelná lékařská prohlídka řidičů nad 70 let



# Životní situace pro ŘO - Změna zdravotní způsobilost



## Vazby na jiné komponenty



## Shrnutí přínosů komponenty pro uživatele systému

